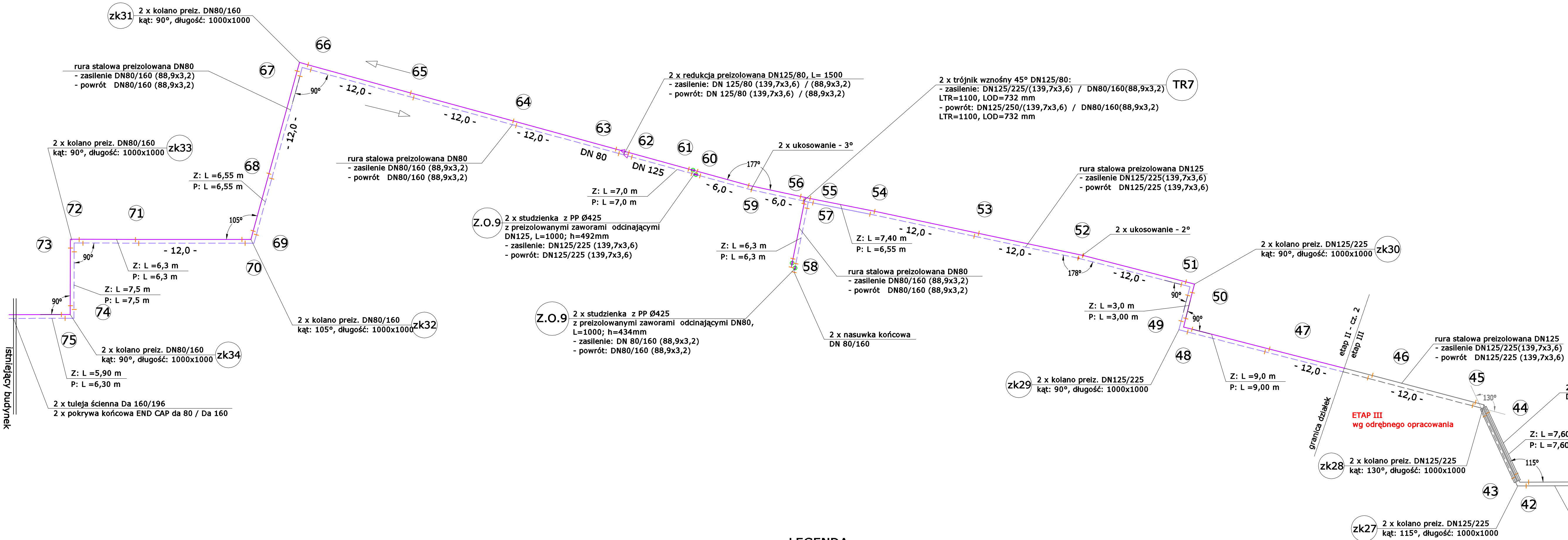
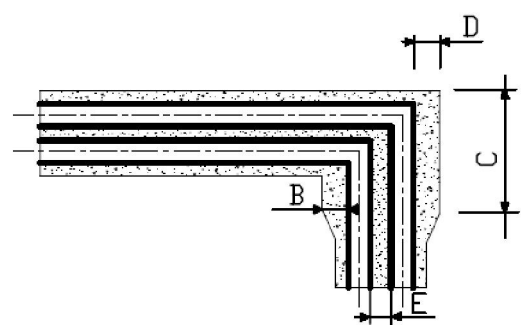


Schemat montażowy
etap II cz. 2



NA ZAŁAMANIACH TRASY
WYKONAĆ POSZERZENIE WYKOPU
WG RYS. SZCZEGÓŁOWEGO I TABELI



ŚREDNICA RURY	GRUBOŚĆ WARSTWY PIASKU W OBLASZARZE WYDŁUŻENIA				DŁUGOŚĆ POSZERZENIA WYKOPU
Ø(mm)	B(mm)	D(mm)	E(mm)	C(mm)	C(mm)
25, 9/110	100	150	150	0,8	0,8
32, 7/110	100	150	150	0,8	0,8
42, 4/125	100	150	150	1,0	1,0
48, 0/125	100	200	150	1,0	1,0
60, 3/140	150	200	150	1,0	1,0
76, 1/160	150	200	150	1,0	1,0
88, 9/200	150	250	150	1,0	1,0
114, 3/225	150	300	150	1,0	1,0
139, 7/250	200	350	200	2,0	2,0
168, 3/315	200	350	200	2,0	2,0
219, 1/355	250	450	250	2,0	2,0
273, 0/450	300	550	300	3,0	3,0
323, 9/500	350	600	350	3,0	3,0
355, 5/520	400	650	400	3,0	3,0
406, 4/560	400	700	400	4,0	4,0
457, 1/630	450	800	450	4,0	4,0
508, 0/710	500	850	500	5,0	5,0
558, 8/780	600	950	500	5,0	5,0

LEGENDA:

- rurociąg powrotny preizolowany
- rurociąg zasilający preizolowany
- numery spawów
- numery węzłów zgodne z profilem podłużnym

JEDYNOTKA PROJEKTOWA:

BudInstalMS
ul. Boh. Westerplatte 125
08-100 Skieriewice
tel 780-880-877
www.budinstalms.pl, e-mail: budinstalms@gmail.com

INWESTOR:

Koluszkowski Przedsiębiorstwo Gospodarki Komunalnej
Sp. z o.o. ul. Międzyznicza 4, 85-040 Koluszki

LOKALIZACJA OBIEKTU:

dz. nr ew. 171/2, 122/5, 122/11, 122/7, 122/9 i 125/1 obr. 5 m. Koluszki
oraz 311 obr. Feljczaków m. Koluszki

Tytuł opracowania:

Budowa sieci ciepłowniczej wraz z przyłączami do istniejącego i projektowanego budynku socjalnego przy ulicy Warszawskiej w Koluszkach oraz do projektowanego budynku Przedszkola nr 1 przy ulicy Budowlanych w Koluszkach –dalsza część II etapu

Tytuł rysunku:

Schemat montażowy cz-2

PROJEKTOWAŁ:

mgr inż. Monika Sieracka
LOD/2810/P/WB/S/15

PODPIS:

mgr inż. Tomasz Chyliński
LUB/0126/P/WB/S/15

DATA:

Maj 2018

SKALA:

1:250

NR RYS:

C.O.-05